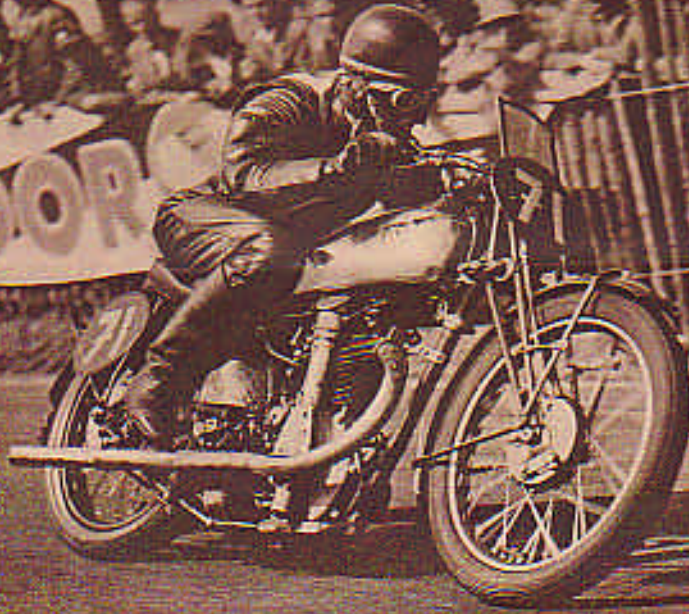


Er fährt



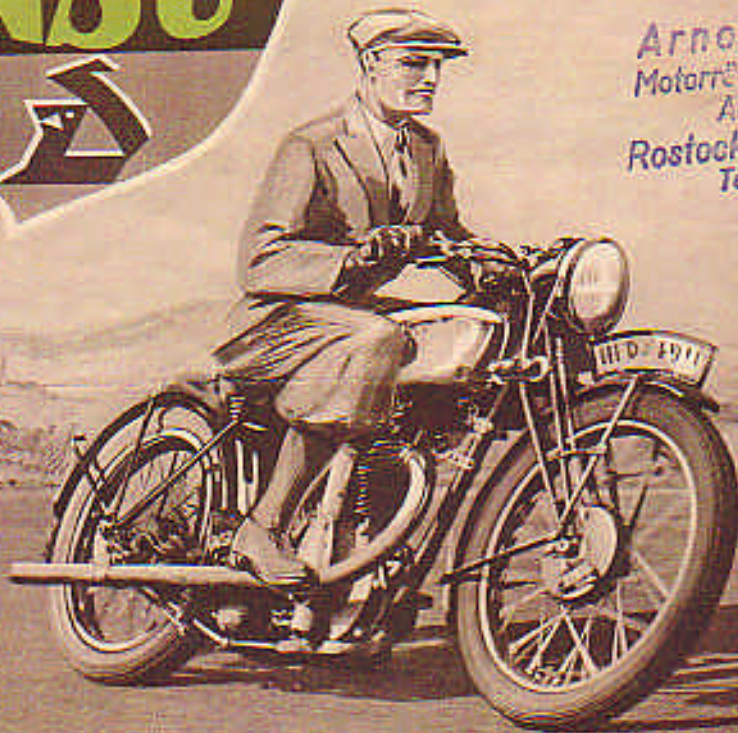
Arnold Meyer
Motorräder, Fahrräder
Automobile
D. 1000, Markt 8
1954

Für SIE

NSU



Arnold Meyer
Motorräder, Fahrräder
Automobile
Rostock, Neuer Markt 8
Telefon 4964



Für SIE

Die Übereinstimmung der beiden Fotos auf der Titelseite braucht Sie nicht zu wundern. Es ist so bei den sieggewohnten NSU-Maschinen, daß zwischen Renn- und Serienmotorrad im Aufbau kein wesentlicher Unterschied besteht. Alle Erfahrungen, die bei der Rennmaschine gewonnen wurden, finden Sie bei Ihrem NSU-Motorrad verwirklicht!

Der allgemeine Einbau von **Fußschaltung, Viergang-Getriebe, Steckachse und Drehgas** beweist, daß NSU seinen Besitzern und Fahrern Sicherheit, Höchstleistung, technische Vollendung und Bequemlichkeit in nie gekanntem Maße „mitliefert“.

Solche Vorzüge bietet Ihnen NSU!
Fahren Sie NSU, die erfolgreiche deutsche Meisterschaftsmaschine!

Die neuen NSU-Motorräder 1936